

LANDesk® Process Manager: Eficacia a la velocidad del cambio

Una de las constantes que caracterizan a las empresas de hoy en día es el cambio. La eficacia con la que su empresa gestione el cambio puede determinar su éxito o su declive. LANDesk® Process Manager le permite automatizar fácilmente los procesos empresariales e informáticos de modo que los servicios informáticos se mantengan a la par de las necesidades de la empresa. Implemente y mantenga con facilidad la automatización de los procesos informáticos necesarios para cumplir con los estándares o buenas prácticas ITIL e ITSM. Introduzca precisión y coherencia en los procesos de toda la organización. Mejore la productividad de los usuarios y del personal informático, incremente la capacidad de adaptación de la empresa a los cambios frecuentes y reduzca los costes informáticos.

Con LANDesk Process Manager puede:

- Crear flujos de trabajo coherentes y previsibles que permiten la automatización de las tareas de mantenimiento redundantes
- Ampliar o mejorar la disciplina y las buenas prácticas ITIL
- Integrar con facilidad las medidas de cumplimiento continuo de los procesos informáticos, eliminar la tensión que provocan las auditorías y proporcionar a los ejecutivos la información que necesitan en el momento de las auditorías
- Reducir los costes de explotación, minimizar los riesgos y mejorar la oferta de servicios

Sistema de gestión de cambios fácil de usar

LANDesk® Process Manager capacita a la empresa para automatizar los flujos de trabajo informáticos, los procesos empresariales y la gestión de los cambios mediante una sencilla interfaz gráfica de "arrastrar y soltar" que permite prever, capturar y ejecutar los procesos para una amplia diversidad de requisitos informáticos y empresariales.

Ampliar o mejorar la disciplina y las buenas prácticas ITIL

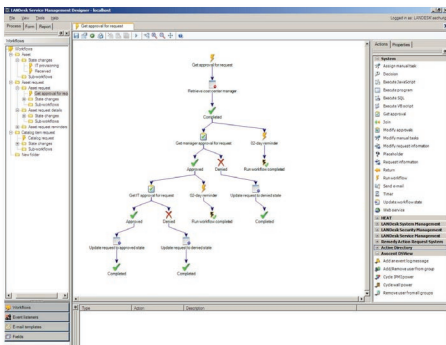
El LANDesk® Process Manager fácil de instalar, usar y ampliar ofrece gestión de cambios, de configuración y de continuidad del servicio informático, y otras funciones que dotan a la empresa de buenas prácticas y disciplina ITIL.

Garantizar el cumplimiento con auditorías y estándares

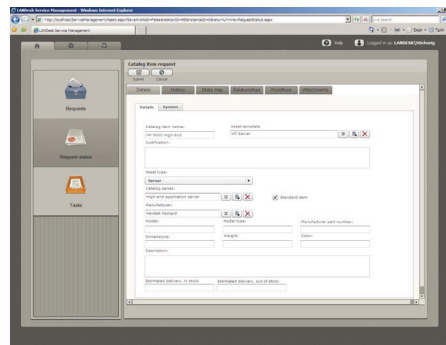
LANDesk® Process Manager le permite integrar con facilidad las medidas de cumplimiento continuo con los procesos informáticos. Acceda a toda la información histórica y actual relevante asociada con solicitudes de cambio, de manera que sea posible capturar cada paso de cualquier proceso mediante pruebas de control y asistencia para las auditorías.

Posibilitar una gestión del activo adecuada

La integración de LANDesk® Asset Lifecycle Manager permite a su organización ampliar la gestión de los activos (hardware y software) desde el pedido inicial hasta su eliminación. Utilice el contenido del activo específico incluido en el paquete Contenido del activo, como por ejemplo formularios, flujos de trabajo, gráficos de estado, informes y portales.



Gracias a LANDesk® Process Manager la creación, modificación y ejecución de los flujos de trabajo completos que permiten automatizar los procesos informáticos y empresariales es tan fácil como arrastrar y soltar iconos.



La consola de Web incluida permite a usuarios y administradores completar con facilidad las listas de tareas y obtener actualizaciones desde una única pantalla.

Características principales

Fácil instalación, uso y flexibilidad

- Automatiza los pasos manuales y los procesos de cambio, aprobación y documentación con una herramienta flexible y fácil de gestionar
- Ofrece acceso en línea en cualquier momento a múltiples plantillas fáciles de usar para los procesos de Recursos humanos, gestión de los cambios, gestión de los sistemas y la seguridad, etc.
- Incluye un historial gráfico que muestra en qué punto se encuentra un proceso activo y los pasos realizados hasta el momento
- Le permite ver con rapidez la fecha de ejecución de un proceso y analizar en detalle los procesos incluidos en el calendario integrado
- Se amplía a la par de sus necesidades: se implementa en una unidad comercial o zona específica y se amplía con facilidad a otras áreas

Diseñador de procesos

- Los procesos de creación se convierten en simples tareas de "arrastrar y soltar" que permiten realizar tantas modificaciones como sean necesarias
- Permite reutilizar los flujos de trabajo o ciertas secciones de estos en cualquier número de procesos diferentes
- Le ofrece control de administración basado en función que le autoriza a gestionar o modificar un flujo de trabajo

Arquitectura orientada al servicio

- Utiliza una interfaz de arquitectura orientada al servicio para ejecutar servicios Web, reducir los gastos de integración y ampliar la agilidad y la rentabilidad de la inversión
- Se integra con formularios Thin Forms, ASP .NET, Adobe PD y Microsoft InfoPath

Auditorías y generación de informes

- Captura cada paso de cualquier proceso, incluidos aprobaciones, solicitudes, comentarios, etc., como pruebas de control y asistencia para las auditorías
- Captura una amplia variedad de parámetros de procesos activos; para ello, utiliza informes personalizados y permite a los propietarios del proceso gestionar los recursos y optimizar los procesos empresariales

Integración

- Incluye comandos de Active Directory (AD) para que pueda automatizar la creación y eliminación de cuentas, acciones, grupos y acceso a aplicaciones AD, así como restablecer las contraseñas, lo que permite ahorrar tiempo y reforzar la seguridad de la red
- Interactúa con LANDesk® Service Desk, Remedy y FrontRange HEAT Help Desk, así como con aplicaciones en la línea empresarial
- Se integra con LANDesk® Server Manager para incorporar el aprovisionamiento y otras plantillas del servidor directamente en los flujos de trabajo
- Se integra con LANDesk® Asset Lifecycle Manager para garantizar una gestión eficaz de los activos informáticos
- Incluye acciones integradas para diseñar y ejecutar con rapidez los procesos específicos a la solución LANDesk® y además ejecuta secuencias de comandos de Java, VB y SQL
- Incorpora módulos de integración de proceso (PIM) para una integración estructurada con soluciones de terceros:
 - Escucha: recibe datos de información externos (como un asunto de correo electrónico) para activar un flujo de trabajo
 - Actividades: acciones específicas (iconos de arrastrar y soltar) para preparar un flujo de trabajo o una secuencia de tareas
 - Librerías: ejemplos y flujos de trabajo listos para usar
 - Plantillas: cuadros de diálogos de correo electrónico o auditorías que ofrecen asistencia para el proceso
- Puede integrarse con Configuration Management Database (CMDB) y las principales aplicaciones empresariales ERP y CRM, entre las que se incluyen SAP, PeopleSoft, Siebel, Oracle y Lawson
- Está vinculado con el motor de formularios de LANDesk y se integra con formularios Thin, ASP .NET, Adobe PD, y Microsoft InfoPath
- Se integra con llamadas WMI, sistemas de correo electrónico, dispositivos portátiles y teléfonos móviles

Visite www.landesk.com para obtener más información.

Copyright © 2008, Avocent Corporation. Todos los derechos reservados. LANDesk, Avocent y sus respectivos logotipos son marcas comerciales registradas o marcas comerciales de Avocent Corporation, sus sucursales o empresas afiliadas en EE.UU. o en otros países. Otras marcas y nombres pueden ser propiedad de sus respectivos propietarios. 09/08 CA/HZ

0908-LPM-DS-ES